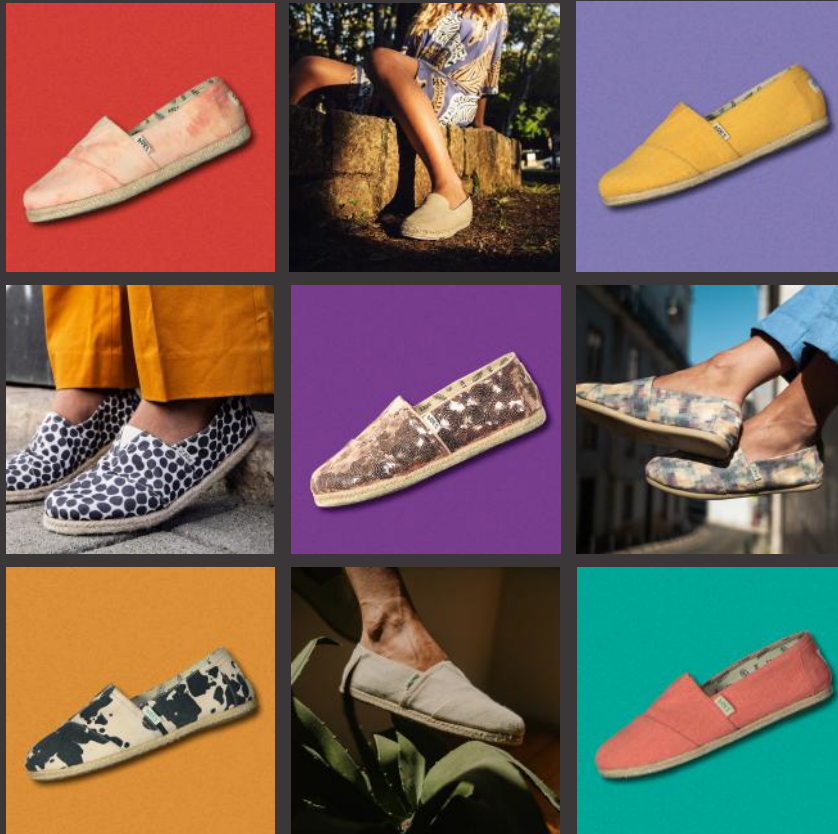


PAEZ

Nas Belas Artes



ESPECIFICIDADES DESIGN

1. Respeitar Colour Palette (em anexo).
2. Formato da ilustração 20 cm X 20 cm.
3. Tem de ser digital.
4. Uma vez que a ilustração tem como fim a concepção de uma alpargata, esta deve ser enquadrada nos contornos da silhueta em questão, de forma a que a orientação e escala sejam perceptíveis. (em anexo)
5. A ilustração será impressa num tecido reciclado (40% RPET + 60% RECYCLED COTTON CANVAS).
6. Não são permitidas técnicas como serigrafia, tampografia e bordado.
7. Respeitar os elementos gráficos da marca (em anexo).
8. Lembra-se que é obrigatório o envio dos trabalhos para o email:
mafalda@paez.com
c.pereira@belasartes.ulisboa.pt

NOTA: No envio dos trabalhos, pedimos um breve texto, em documento Word, sobre o processo criativo e inspiração por trás dos desenhos.

Alguma dúvida ou questão enviar email para: mafalda@paez.com

ANEXO 1

COLOUR PALETTE

cantaloupe 15-1239	Windsurfer 15-4031
Spicy orange 18-1445	Desert Sage 16-0110
Heather Rose 17-1608	Wonter Moss 18-0523
Peony 15-1816	Avocado Oil 16-0640
Sulphur Spring 15-1816	York Yellow 16-0640
Fern Green 17-6153	Moonstone 14-1026
Sodalite Blue 19-3953	Coconut Milk 11-0608
Jacaranda 17-3930	Ghost Gray 16-4703
Swim Cap. 16-4526	Jet Black 19-0303

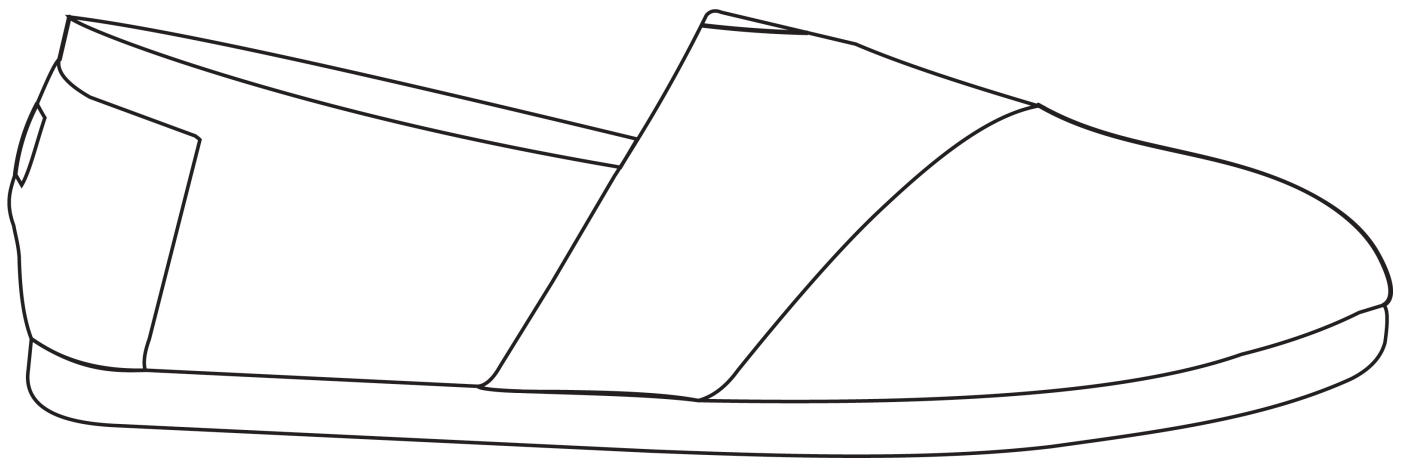
ANEXO 2

SILHUETA ALPARGATA (vista cima)



ANEXO 2

SILHUETA ALPARGATA (vista lado)



ANEXO 2

ALPARGATA (vistas todas)



ANEXO 3

ELEMENTOS GRÁFICOS PAEZ

Logo Horizontal

O logotipo da PAEZ é horizontal e não deve ser utilizado apenas na horizontal.



Legibilidade

Foi criada uma zona de exclusão em torno do logotipo para proteger sua integridade e garantir que o logotipo seja fácil de ler.

A altura do "Z" do logótipo é considerada um guia para definir a zona de exclusão.



ANEXO 3

ELEMENTOS GRÁFICOS PAEZ

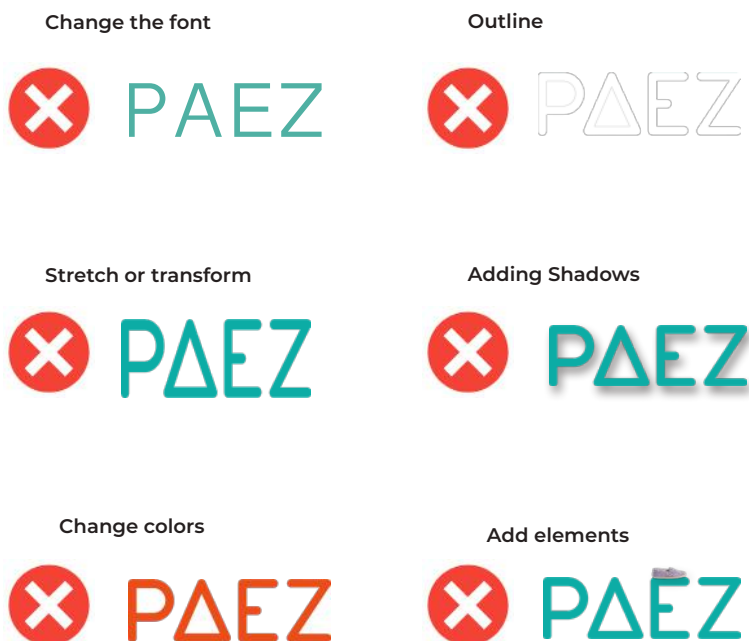
Positivo & Negativo

O logotipo deve permanecer azul. Excepto se o background for negativo ou positivo, nesse caso é possível usar o logotipo branco e o preto.



Don'ts

Não é permitido alterar a estrutura, cor, proporções, elementos ou direção do logotipo.



ANEXO 3

ELEMENTOS GRÁFICOS PAEZ

Paleta de cores



COLOR VALUES:

RGB 0 179 163
HEX/HTML 00B3A3

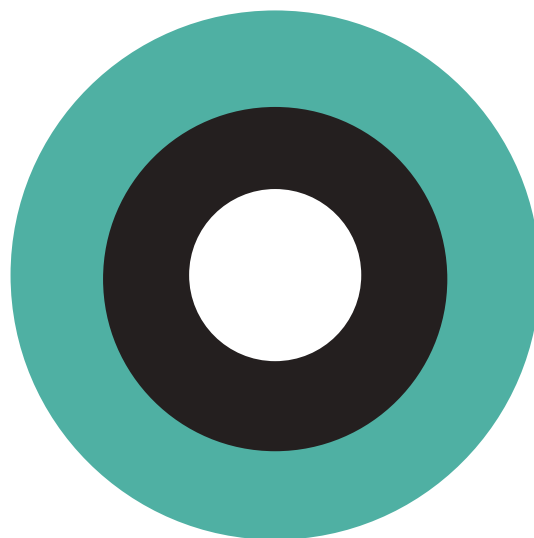
Please note that RGB & Hex/HTML values will differ between the PANTONE Color Finder and the PANTONE Color Bridge Guides due to different standards for print and digital use. For the PANTONE Color Bridge Guides we use the M1 lighting standard to align with industry standards for process printing. For the PANTONE Color Finder we use the M2 lighting standard to align with commonly used design software like Adobe Photoshop.



COLOR VALUES:

RGB 0 175 159
HEX/HTML 00AF9F

Please note that RGB & Hex/HTML values will differ between the PANTONE Color Finder and the PANTONE Color Bridge Guides due to different standards for print and digital use. For the PANTONE Color Bridge Guides we use the M1 lighting standard to align with industry standards for process printing. For the PANTONE Color Finder we use the M2 lighting standard to align with commonly used design software like Adobe Photoshop.



Black

CMYK C0 M0 Y0 K100

RGB R0 G0 B0

Hex 000000

Paez colour

CMYK C63 M7 Y42 K0

RGB R0 G179 B163

Hex 4fb0a3

White

CMYK C0 M0 Y0 K0

RGB R255 G255 B255

Hex FFFFFF